

ELECTIONS PROFESSIONNELLES 2018 - FONCTION PUBLIQUE HOSPITALIERE

LE 6 DECEMBRE, NOUS ELISONS NOS REPRESENTANT-ES

AU COMITE TECHNIQUE D'ETABLISSEMENT (CTE)

LE CTE ?

Le CTE est une instance appelée à émettre un avis ou faire des propositions sur l'organisation du travail, les horaires, les effectifs, la formation, la répartition des primes... Le CTE doit être obligatoirement consulté sur tous ces sujets.

Si le CTE n'a qu'un rôle consultatif, il permet cependant aux représentant-es du personnel d'y défendre les droits et intérêts des agent-es.

Il permet aussi d'avoir les informations sur les projets de réorganisation que bien souvent les directions essaient de dissimuler et d'appliquer sans concertation.

*Attention : en cas de vote électronique,
les votes débutent plus tôt !*

DANS LES EHPAD, C'EST INTENABLE !

Les établissements pour personnes âgées dépendantes sont aujourd'hui soumis à des restrictions budgétaires qui ne permettent pas une prise en charge adaptée et respectueuse des résident-es.

Alors que les résident-es sont de plus en plus dépendant-es, les pouvoirs publics n'ont pas respecté leurs engagements en termes d'emplois. Les personnels sont soumis à des critères de rentabilité intenable.

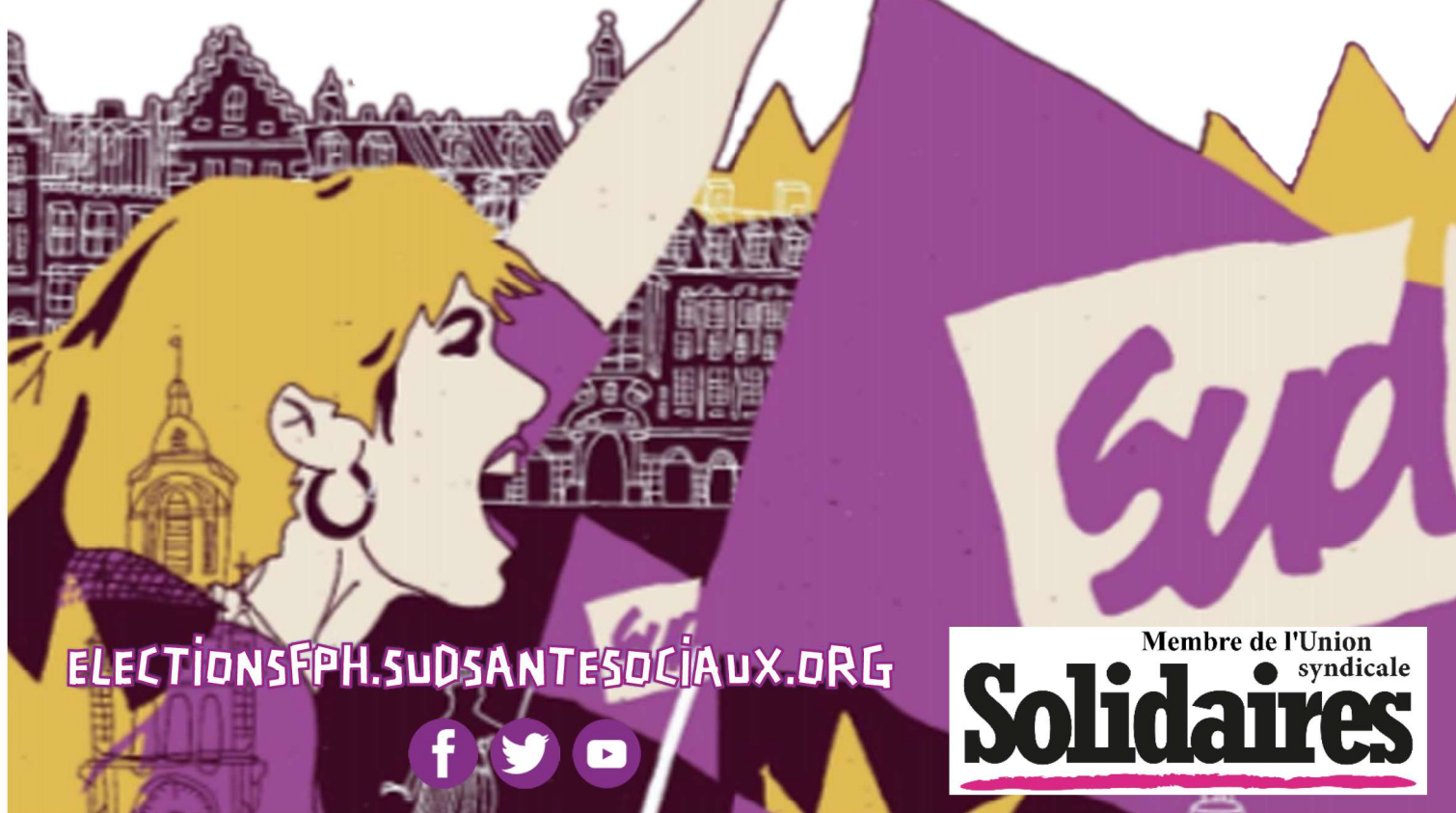
Dans ce contexte dégradé, faire le choix d'un syndicat résolument engagé, refusant la régression sociale et porteur des revendications collectives du personnel s'impose !

Le syndicat SUD Santé Sociaux défend depuis sa création il y a près de 30 ans, une autre conception du syndicalisme. SUD Santé Sociaux est représentatif nationalement ce qui nous permet d'être présent-es dans les différentes instances nationales, pour porter le même message de lutte que dans nos assemblées générales ou dans nos manifestations !

Votez SUD... comme «Solidaires» parce que c'est ensemble, titulaires, précaires, que nous pourrions résister à ceux-elles qui veulent liquider nos acquis sociaux et nos services publics pour laisser la place à la loi du profit.

Votez SUD... comme «Unitaires» parce que c'est uni-es, syndiqué-es et non syndiqué-es, organisations syndicales, associations et collectifs de lutte, que nous défendrons l'emploi, les services publics, la protection sociale et que nous ferons vivre la solidarité.

Votez SUD... comme «Démocratiques» parce que chacun-e doit pouvoir participer aux décisions pour que l'action syndicale soit solide et bien ancrée au terrain.



ELECTIONS FPH.SUDSANTESOCIAUX.ORG



Membre de l'Union
syndicale
Solidaires

QUEL ÉTABLISSEMENT DEMAIN ? QUEL SERVICE PUBLIC ?

QUELS MOYENS ? QUELLES CONDITIONS DE TRAVAIL ? QUELS MÉTIERS ?

- Nous mobiliser pour des prises en charge de qualité.
- Des rémunérations plus justes (primes de transfert, prime de service, primes de nuit, respect des NBI...)
- Défendre les conditions de travail et obtenir les emplois nécessaires. Les personnels en souffrance ne peuvent assurer convenablement leurs missions.
- Obtenir l'intégration comme stagiaires des nouveaux et nouvelles embauché-es, l'aménagement des postes de travail pour les agent-es en difficultés, lutter contre la précarisation des emplois et les risques professionnels, notamment les risques psychosociaux.

NOS ENGAGEMENTS

- Faire respecter des horaires de travail compatibles avec une vie personnelle, imposer des plannings équitables.
- Agir en toute indépendance vis-à-vis de la direction et de la hiérarchie.
- Recueillir l'avis des collègues et agir dans l'unité avec les autres syndicats pour obtenir des avancées.
- Préparer et rendre compte des réunions en toute transparence.
- Nous mobiliser au niveau national, avec les autres établissements pour défendre nos métiers.

CES QUESTIONS RELÈVENT DU C.T.E. ET VOUS CONCERNENT DIRECTEMENT !

CE N'EST PAS LE MOMENT DE SE RÉSIGNER !

ALORS,
LE 6 DÉCEMBRE,
CONFIEZ VOTRE
VOIX POUR
PRENDRE LA
PAROLE...
VOTEZ SUD !

- Agir pour la titularisation de tous et toutes les contractuel-les employé-es sur poste permanent
- Agir pour un service public de qualité
- Refuser la déqualification des emplois et renforcer la promotion professionnelle
- Faire respecter des plannings de travail compatibles avec une vie personnelle
- Promouvoir le travail en équipe et l'épanouissement au travail

- Défendre le statut des personnels, refuser l'individualisation des salaires, les primes et avancements au mérite ou à la « tête du client »
- Améliorer les conditions de travail et la santé au travail. Renforcer le rôle du CTE et du CHS-CT. Les résultats de ces élections auront une incidence sur la représentation SUD au CHS-CT, qui a un rôle important en ce qui concerne l'amélioration des conditions de travail
- Les résultats du vote au CTE auront également une incidence sur la représentativité de SUD au niveau national.

Se syndiquer

Voter, A.G.

Faire Grève

Manifester.



- electionsFPH.sudsantesociaux.org
- contact@sudsantesociaux.org
- [@SudSanteSociaux](https://twitter.com/SudSanteSociaux)
- [@FedeSudSanteSociaux](https://www.facebook.com/FedeSudSanteSociaux)
- [@SudSanteSociaux](https://www.youtube.com/channel/UC...)

Retrouvez le contact de votre syndicat SUD le plus proche sur notre annuaire.

www.sudsantesociaux.org

Membre de l'Union syndicale
Solidaires